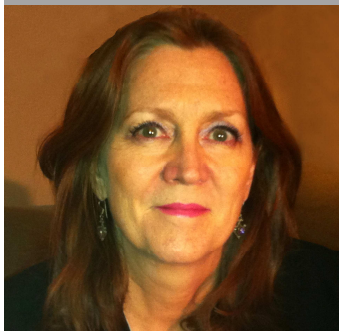


L'Université d'été en Sorbonne 2015





Bienvenue à l'Université d'été en Sorbonne

Nous sommes très heureux de vous proposer le nouveau programme de l'Université d'été et de vous accueillir dans les locaux de la Sorbonne avec les professeurs de notre communauté scientifique.

Notre programme s'adresse aux étudiants et à tous ceux qui souhaitent venir passer un moment de culture et d'échange dans l'une des plus prestigieuses universités européennes.

Nous avons cette année introduit des nouveaux programmes de cycles et de conférences et sollicité la communauté de Sorbonne Universités. Vous pourrez donc bénéficier d'interventions dans de nouvelles spécialités grâce à nos partenaires de l'Université Pierre et Marie

Curie, du Muséum National d'Histoire Naturelle ou de l'Université Technologique de Compiègne.

C'est l'occasion de vous familiariser avec la culture française à son meilleur niveau en rencontrant des participants du monde entier : nous avons, en effet, accueilli 36 nationalités différentes dans nos programmes en 2014.

Nous vous souhaitons donc un très bel été de culture et de découverte dans la plus belle ville du monde...

Catherine Helbert

Responsable Pédagogique de l'Université d'été en Sorbonne

Les dates

**Du 29 juin au
24 juillet 2015**

Semaine 1 :

du 29 juin au 3 juillet

Semaine 2 :

du 6 au 10 juillet

Semaine 3 :

du 13 au 17 juillet

Semaine 4 :

du 20 au 24 juillet

Programme

Cycle 1 : Culture et concepts de l'Antiquité

Ce cycle est proposé les semaines 1, 2, 3 et 4, de 9h30 à 12h30.

Ces conférences montreront comment la culture et les concepts de l'Antiquité sont aux origines de la civilisation occidentale en examinant :

Laurence Renault	Amitié et philosophie dans la culture antique	Philosophie
Juliette Dross	Le bonheur dans l'Antiquité	Latin
Christine Hunzinger	De l'épopée à l'histoire : la naissance d'un genre littéraire en Grèce ancienne	Grec
Valérie Naas	La réflexion sur l'art dans l'Antiquité et son influence	Histoire de l'art domaine latin
Juliette Dross	Le pouvoir du discours : introduction à la rhétorique.	Latin



Cycle 2 : « L'Europe des Lumières »

Ce cycle est proposé les semaines 1, 2 et 3, de 14h à 17h.

Ce cycle envisage les enjeux de la « révolution » des Lumières dans les domaines philosophiques, historiques et artistiques.

Jean-François Dunyach	De la Querelle à la Révolution, Un siècle de Lumières en France et en Europe (v. 1680- v.1780)	Histoire
Christophe Martin	"Les Lumières : fiction et philosophie mêlées"	Littérature française
Arnaud Maillet	Déraison et imagination dans l'art de l'Europe des Lumières	Histoire de l'art
Jean-Baptiste Rauzy	Les Lumières à partir de Leibniz : rationalité et pluralisme	Philosophie
Sophie Marchand	Les scènes des Lumières : théâtre et diffusion des idées de Voltaire à la Révolution	Littérature française

Cycle 3 : « Engagements et résistances »

Ce cycle est proposé les semaines 1, 2, 3 et 4, de 9h30 à 12h30.

Le cycle 3 explore les différentes formes d'engagements de la fin de l'Antiquité (IIème siècle après J.-C.), lors des révoltes populaires du XVIe- XVIIIe guerres en France, et au théâtre depuis 1945.

Sébastien Morlet	Engagements et résistances à la fin de l'Antiquité (IIe-VIe siècle après J.-C.)	Histoire
Isabelle Romero	Les révoltes populaires à l'époque moderne (XVI – XVIIIe siècle)	Histoire
Nathalie Duval	La mobilisation des femmes dans la tourmente de la Grande Guerre (1914-1918)	Histoire
Sophie Marchand	Modernité et formes de l'engagement au théâtre dans la seconde moitié du XXe siècle et du début du XXIe siècle	Littérature française
Catherine Helbert	Des intellectuels engagés ? Formes et définitions de l'engagement au XXe siècle	Littérature française

Cours de Sophie Marchand remplacé en semaine 4 par :

« Les intellectuels et le pouvoir sous l'Empire romain : engagements et résistances », Juliette Dross, langue et littérature latine, Université Paris-Sorbonne



Les lieux

L'édition 2015 se déroule dans le Quartier Latin, en particulier dans les locaux historiques de la Sorbonne, dans les salles et amphithéâtres de la plus ancienne université parisienne, mais également à la Maison de la Recherche, siège des écoles doctorales de l'Université.

Situé à deux pas du carrefour de l'Odéon et de l'Université Paris-Sorbonne, entre la fontaine Saint-Michel et le Jardin du Luxembourg, l'Université se trouve également à côté de l'Hôtel de Cluny, le Musée du Moyen-âge, ou encore de la Cathédrale Notre-Dame



Intervenants

Tous les intervenants des séminaires sont des professeurs, des maîtres de conférences ou des docteurs qui enseignent dans les établissements membres de Sorbonne Universités.

Cycle 4 : « Modernité et postmodernité »

Ce cycle est proposé les semaines 1, 2 et 3, de 9h30 à 12h30.

Le cycle 4 invite à réfléchir sur les notions de modernité et de postmodernité dans les domaines de la littérature, de la philosophie, des arts visuels et de la politique. Et il s'interroge sur la façon dont les Français sont devenus « modernes ».

Catherine Helbert	Le roman français au XXe siècle, de la modernité à la postmodernité	Littérature française
Louis Dupont	La transformation des sociétés modernes	Géographie
Arnaud Houte	Comment les français sont devenus modernes, 1850-1968	Histoire
Arnaud Maillet	Modernités et postmodernités dans les arts visuels	Histoire de l'art
Laurence Renault	La modernité en philosophie : qu'est-ce qu'un sujet ?	Philosophie

Cycle 5 « Exception française : mythe ou réalité ? »

Ce cycle est proposé les semaines 1, 2 et 3, de 9h30 à 12h30.

Y a-t-il une « exception française » ? Le cycle 5 traite de cette question à partir de sujets aussi divers que la Révolution française et l'existence d'une culture de la révolte en France, la place particulière de l'État, mais aussi l'image de la femme française ou celle de notre excellence gastronomique ...

Arnaud Houte	Les français et la culture de la révolte depuis le XIXe siècle jusqu'à nos jours	Histoire
Jean-François Dunyach	La Révolution, une exception française ?	Histoire
Yann Migoubert	La notion de politique culturelle : une exception française ? Retour sur une « religion d'État »	Grec
Nathalie Duval	La femme française : femme fatale ? femme libérée ? Un mythe qui perdure !	Histoire
Gilles Fumey	La gastronomie, une exception française ?	Géographie

Cycle 6 « Paris ville capitale »

Ce cycle est proposé les semaines 1, 2 et 3, de 14h à 17h

Paris est une ville mythique qui sera étudiée à travers la littérature, les arts, le cinéma, la politique et la « vie parisienne ».

Edith Fagnoni	Paris, capitale touristique	Géographie
Isabelle Dasque	Paris, capitale de la diplomatie (XIXe-XXe siècles)	Histoire
Jean-François Dunyach	Paris, capitale intellectuelle	Histoire
Arnaud Maillet	Paris vu par le cinéma	Histoire de l'Art
Arnaud Houte	Vivre à Paris : des barricades aux bars branchés ...	Histoire



Les tarifs

Cycle : 420 €

Inscription à 2 cycles :

400 € par cycle

Inscription à 3 cycles

ou plus :

380 € par cycle

Cycle 7 « Découverte de la France »

Ce cycle est proposé les semaines 1 et 2, de 14h à 17h

Le cycle 7 s'interroge sur les grandes caractéristiques de la France et de sa culture dans les domaines artistiques, littéraires, géographiques, historiques et scientifiques.

Jacques Olivier Boudon	"La France et les Français à l'époque napoléonienne"	Histoire
Boris Lyon - Caen	La mémoire nationale et ses 'lieux'	Littérature
Pierre-Henri Tavoillot	Les intellectuels français	Philosophie
Florian Alix	Un espace d'échanges: la littérature francophone	littérature française et comparée
Gilles Fumey	Pains, vins et fromages : des best sellers culturels	Géographie

Cycle 8 « Discovery of France »

Ce cycle est proposé les Semaines 2, 3 et 4, de 9h30 à 12h30

Le cycles8 s'interroge sur les grandes caractéristiques de la France et de sa culture dans les domaines artistiques, littéraires, géographiques, historiques et scientifiques.

Jean-François Dunyach	The French Revolution	History
Yann Migoubert	Can we sell culture as a consumer product ? France answers.	French and classics
Pascal Aquien	Oscar Wilde and France	English Language & Literature
Michel Etcheverry	France in American films	English Language & Literature
Nicholas Manning	American writers in Paris between the wars	English Language & Literature

Cours de Michel Etcheverry remplacé en semaine 3 par :

« French Museums, history and stories », Barthélémy Jobert, Modern and Contemporary Art history, President of Paris-Sorbonne University

Cours de Pascal Aquien remplacé en semaine 4 par :

« The characteristics of the French territory », Louis Dupont, Geography, Paris-Sorbonne University

Modalités d'inscription

Pour les cycles en français, le niveau attendu de maîtrise de cette langue est B1, du Conseil de l'Europe. Toutefois, aucun justificatif n'est demandé.

Les séminaires s'adressent de préférence à des participants ayant un cursus minimum de deux années universitaires.

Le formulaire de préinscription est téléchargeable sur : www.paris-sorbonne.fr/modalites-pratiques

Merci d'envoyer **dès que possible** par courrier électronique ou postal votre dossier de candidature.



Cycle 9 « Les Femmes Françaises »

Ce cycle est proposé en semaine 4, de 14h à 17h.

Le cycle 9 présente le rôle des femmes françaises dans l'histoire de France ainsi que leur influence dans les arts et la littérature.

Isabelle Dasque	Les femmes françaises et la diplomatie depuis l'époque Moderne à nos jours	Histoire
Nathalie Duval	Les femmes, actrices de l'histoire de France	Histoire
Nathalie Duval	Le corps féminin du XIXème siècle à nos jours	Histoire
Catherine Helbert	Spécificités de l'écriture féminine : quelques pistes	Littérature française
Catherine Goldstein	Les femmes françaises et les mathématiques	UPMC

Cycle 10 « Vieillir, pour ou contre ? »

Ce cycle est proposé en semaine 1, de 9h30 à 12h30.

Une vision à travers les sciences sociales et les sciences "dures" des outrages du temps. Quels effets le temps a sur notre corps et notre cerveau ?

Charles Lenay	Question d'une suppléance pour les activités cognitives	Sciences cognitives (UTC)
Pierre-Henri Tavoillot	Vieillir : pour ou contre ?	Philosophie
Jean-François Riou / Fabienne Aujard	Les déterminants biologiques du vieillissement	Sciences cognitives (Museum)
Pascale Pradat	Cognition au quotidien	Biologie (UPMC)
Pierre-Henri Dejean	Aménagement d'espaces : aides et équipements pour l'autonomie de la personne et le maintien à domicile	Ergonomie (UTC)

Cycle 11 « Mutations de l'homme et de son environnement »

Ce cycle est proposé en semaine 1, de 9h30 à 12h30.

L'homme interagit avec son environnement mais jusqu'à quel point ? Quel monde laissons-nous aux générations futures ?

Aymeric Spiga	L'exploration des environnements planétaires	Planétologie (UPMC)
Denis Couvet	Biodiversité et services écosystémiques : enjeux	Ecologie (Museum)
Serge Bahuchet	Les interactions de l'homme avec son environnement	Anthropologie (Museum)
Delphine Dissard	Changements climatiques-interactions homme/environnement.	Biogéochimie (UPMC)
Pascal Jollivet-Courtois	La croissance peut-elle être verte ?	Sciences économiques (UTC)

Université Paris-Sorbonne

56 Bd des batignolles
75017 PARIS

Téléphone : 01 53 42 30 39

Fax : 01 53 42 30 49

formation-continue@paris-sorbonne.fr

www.paris-sorbonne.fr

